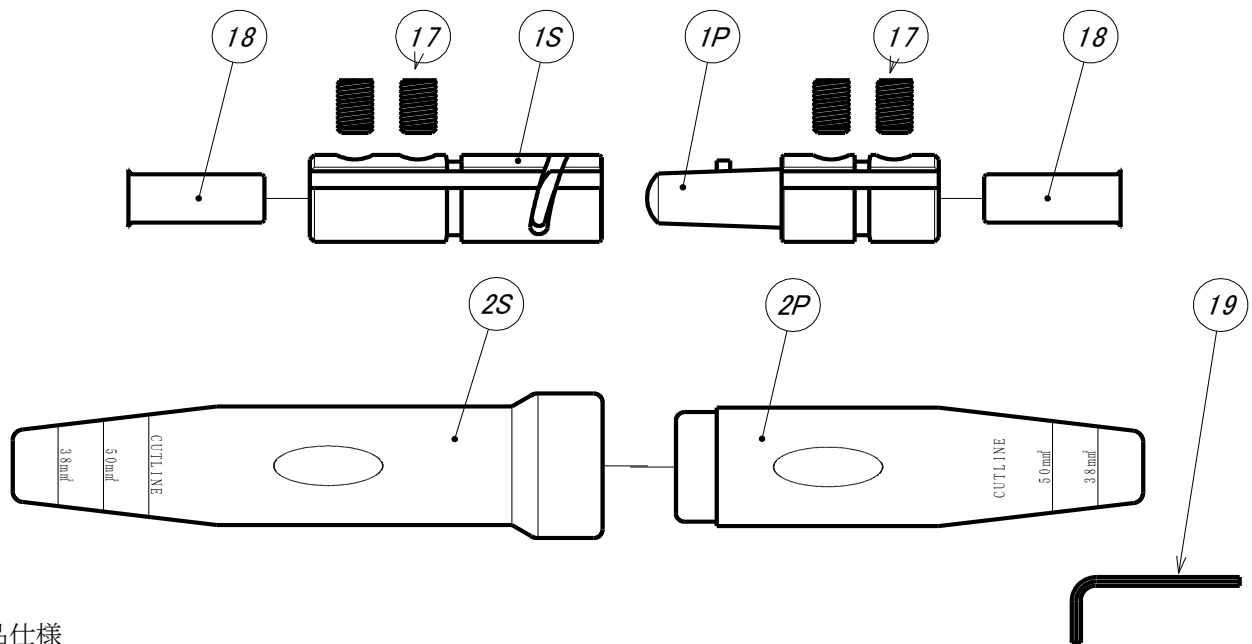


形 式 J形ケーブルジョイント/CS300



◆製品仕様

形 番	CS300				
電 線 接 続 方 法	半田	ネジ止		圧着	
		22sq	38sq	22sq	38sq
定 格 通 電 電 圧	85V				
定 格 通 電 電 流	300A				
定 格 使 用 率	60%				
耐 電 圧	AC1000V/1 分間				
絶 縁 抵 抗	DC500V.100Ω以上				
電 線 抱 合 範 囲	22~50sq	22sq	38sq	14~22sq	22~38sq
製 品 寸 法 直 径 × 全 長	33×200	34×230		33×235	
重 量	240g	260g	250g	280g	280g
梱 包 単 位	50 本				

◆部品使用

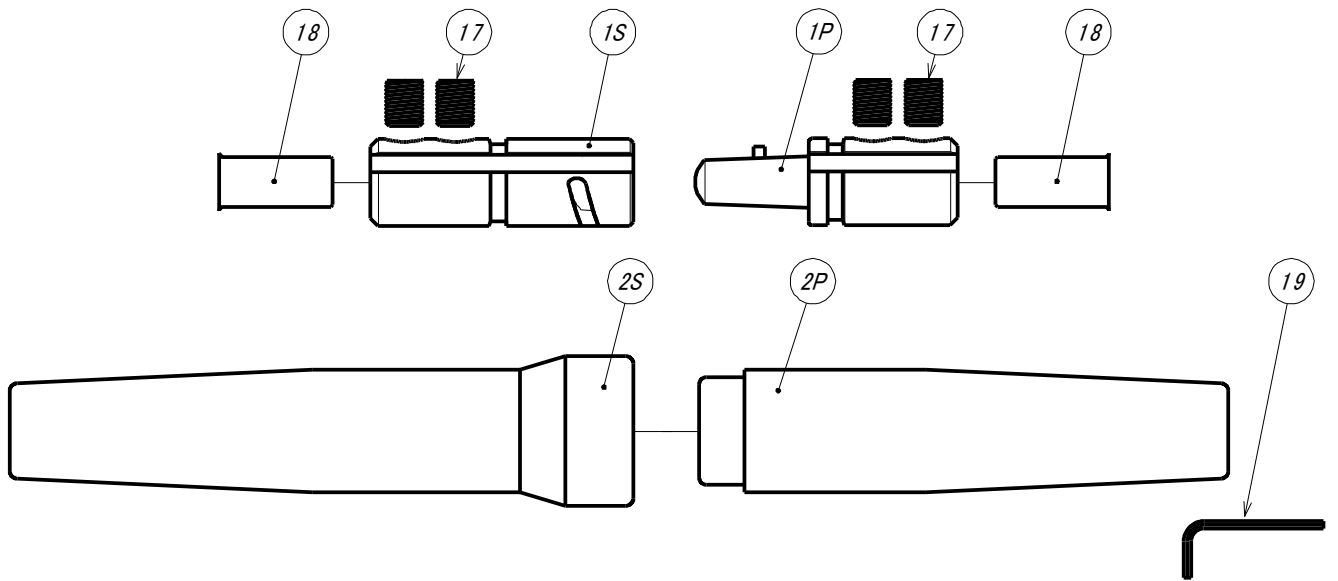
NO.	部 品 名 称	部 品 仕 様
PS	プ ラ グ セ ッ ト (オ ス)	プラグ側金具・プラグ側ゴム・部品袋
SS	ソ ケ ッ ト セ ッ ト (メ ス)	ソケット側金具・ソケット側ゴム・部品袋
1P	プ ラ グ 側 金 具 (オ ス)	快削黄銅棒
1S	ソ ケ ッ ト 側 金 具 (メ ス)	快削黄銅棒
2P	プ ラ グ 側 ゴ ム (オ ス)	CR (クロロプレンゴム)
2S	ソ ケ ッ ト 側 ゴ ム (メ ス)	CR (クロロプレンゴム)
17	電 線 接 続 用 ネ ジ	22sq(5/16×10) 38sq(M8×12)
18	電 線 被 覆 用 銅 管	22sq(φ8.3×30) 38sq(φ11×30)
19	六 角 レ ン チ	4mm
20	部 品 袋 セ ッ ト	電線接続用ネジ(8個)電線被覆用銅管(4個)六角レンチ(1本)

●ピンタイプの普及形ケーブルコネクティングシステム。

●電線接続は、ネジ止式・半田式・圧着式の3タイプ。

三 立 電 器 工 業 株 式 会 社
 大 阪 市 大 正 区 泉 尾 6 丁 目 5 番 53 号
 Tel06-6552-1501 Fax06-6552-7007

形 式 J形ケーブルジョイント/CS500



◆製品仕様

形 番	CS500				
電 線 接 続 方 法	半田	ネジ止	圧着		
		60・80sq 兼用	38sq	60sq	80sq
定 格 通 電 電 圧	85V				
定 格 通 電 電 流	500A				
定 格 使 用 率	60%				
耐 電 圧	AC1000V/1 分間				
絶 縁 抵 抗	DC500V.100Ω 以上				
電 線 抱 合 範 囲	60~80sq	50~80sq	22~38sq	50~60sq	60~80sq
製 品 寸 法 直 径 × 全 長	40×295	40×290	40×295		
重 量	450g	410g	470g	550g	550g
梱 包 単 位	50 本				

◆部品使用

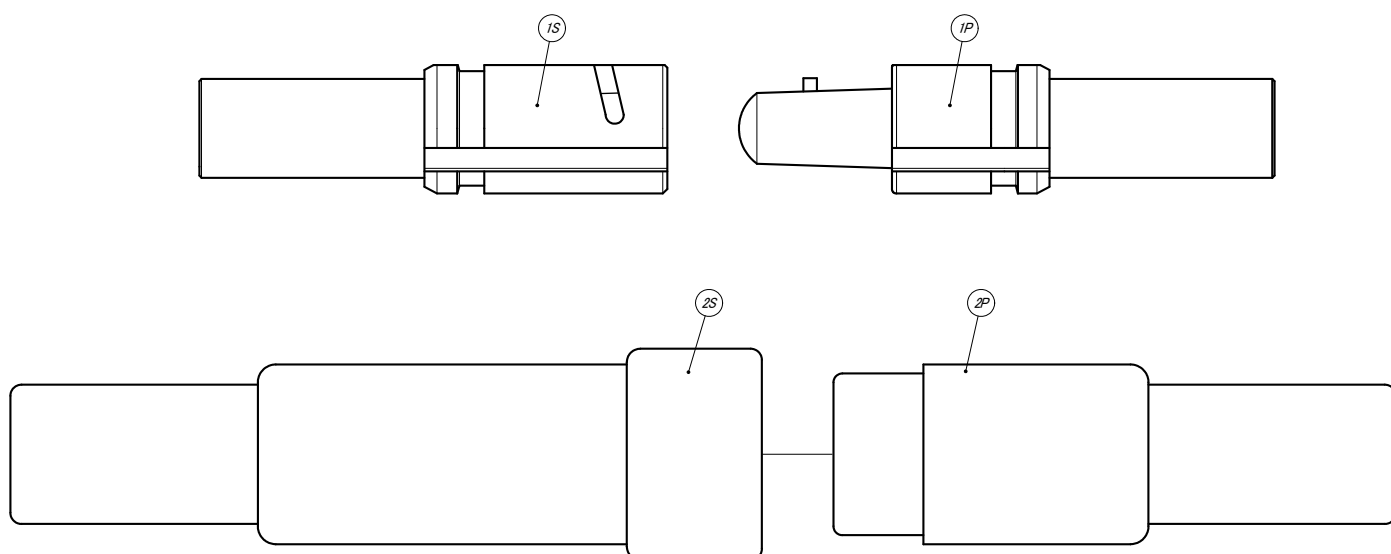
NO.	部 品 名 称	部 品 仕 様
PS	プラグセット(オス)	プラグ側金具・プラグ側ゴム・部品袋
SS	ソケットセット(メス)	ソケット側金具・ソケット側ゴム・部品袋
1P	プラグ側金具(オス)	快削黄銅棒
1S	ソケット側金具(メス)	快削黄銅棒
2P	プラグ側ゴム(オス)	CR (クロロプレンゴム)
2S	ソケット側ゴム(メス)	CR (クロロプレンゴム)
17	電 線 接 続 用 ネ ジ	60・80sq(M10×12)
18	電 線 被 覆 用 銅 管	60sq(φ12×30) 80sq(φ14×30)
19	六 角 レ ン チ	5mm
20	部 品 袋 セ ッ ト	電線接続用ネジ(8個)電線被覆用銅管(8個)六角レンチ(1本)

●ピンタイプの普及形ケーブルコネクティングシステム。

●電線接続は、ネジ止式・半田式・圧着式の3タイプ。

三立電器工業株式会社
 大阪市大正区泉尾6丁目5番53号
 Tel06-6552-1501 Fax06-6552-7007

形 式 C形ケーブルジョイント/CS750



◆製品仕様

形番	CS750			
電線接続方法	半田	圧着		
		80sq	100sq	150sq
定格通電電圧	85V			
定格通電電流	750A			
定格使用率	60%			
耐電圧	AC1000V/1分間			
絶縁抵抗	DC500V.100Ω以上			
電線抱合範囲	80~125sq	60~80sq	80~100sq	100~150sq
製品寸法直径×全長	48×270			
重量	690g	780g	850g	860g
梱包単位	20本			

◆部品使用

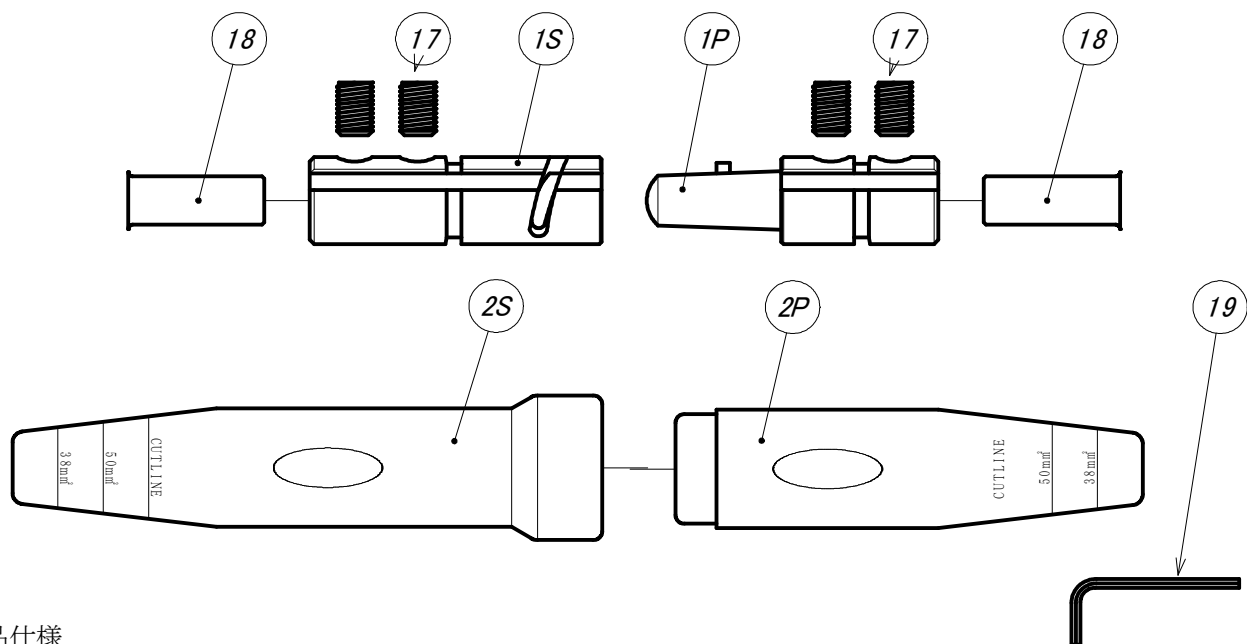
NO.	部品名称	部品仕様
PS	プラグセット(オス)	プラグ側金具・プラグ側ゴム
SS	ソケットセット(メス)	ソケット側金具・ソケット側ゴム
1P	プラグ側金具(オス)	快削黄銅棒・銅管(圧着式のみ)
1S	ソケット側金具(メス)	快削黄銅棒・銅管(圧着式のみ)
2P	プラグ側ゴム(オス)	CR (クロロプレン)
2S	ソケット側ゴム(メス)	CR (クロロプレン)

●ピンタイプの普及形ケーブルコネクティングシステム。

●電線接続は、半田式・圧着式の2タイプ。

三立電器工業株式会社
 大阪市大正区泉尾6丁目5番53号
 Tel06-6552-1501 Fax06-6552-7007

形 式 J形ケーブルジョイント/JA300



◆製品仕様

形 番	JA300				
電 線 接 続 方 法	半田	ネジ止		圧着	
		22sq	38sq	22sq	38sq
定 格 通 電 電 圧	85V				
定 格 通 電 電 流	300A				
定 格 使 用 率	60%				
耐 電 圧	AC1000V/1 分間				
絶 縁 抵 抗	DC500V.100Ω 以上				
電 線 抱 合 範 囲	22~50sq	22sq	22~50sq	14~22sq	22~38sq
製 品 寸 法 直 径 × 全 長	33×200	34×230		33×235	
重 量	240g	260g	250g	280g	280g
梱 包 単 位	50 本				

◆部品使用

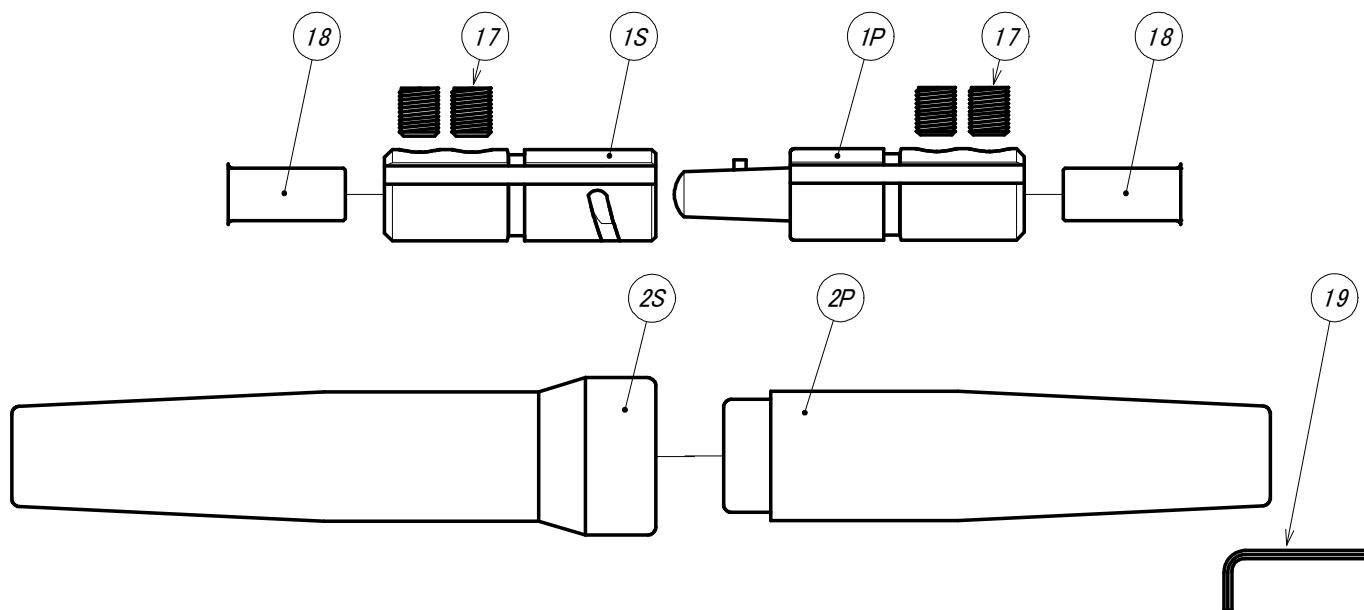
NO.	部 品 名 称	部 品 仕 様
PS	プラグセット(オス)	プラグ側金具・プラグ側ゴム・部品袋
SS	ソケットセット(メス)	ソケット側金具・ソケット側ゴム・部品袋
1P	プラグ側金具(オス)	快削黄銅棒
1S	ソケット側金具(メス)	快削黄銅棒
2P	プラグ側ゴム(オス)	EPDM (合成ゴム)
2S	ソケット側ゴム(メス)	EPDM (合成ゴム)
17	電線接続用ネジ	22sq(5/16×10) 38sq(5/16×12)
18	電線被覆用銅管	22sq(φ8.3×30) 38sq(φ11×30)
19	六角レンチ	4mm
20	部品袋セット	電線接続用ネジ(8個)電線被覆用銅管(4個)六角レンチ(1本)

●ピンタイプの普及形ケーブルコネクティングシステム。

●電線接続は、ネジ止式・半田式・圧着式の3タイプ。

三立電器工業株式会社
 大阪市大正区泉尾6丁目5番53号
 Tel06-6552-1501 Fax06-6552-7007

形 式 J形ケーブルジョイント/JB500



◆製品仕様

形 番	JB500					
電 線 接 続 方 法	半田	ネジ止		圧着		
		60sq	80sq	38sq	60sq	80sq
定 格 通 電 電 圧	85V					
定 格 通 電 電 流	500A					
定 格 使 用 率	60%					
耐 電 圧	AC1000V/1 分間					
絶 縁 抵 抗	DC500V.100Ω 以上					
電 線 抱 合 範 囲	60~80sq	50~60sq	60~80sq	22~38sq	50~60sq	60~80sq
製 品 寸 法 直 径 × 全 長	40 × 295		40 × 290	40 × 295		
重 量	450g	490g	460g	470g	540g	530g
梱 包 単 位	50 本					

◆部品使用

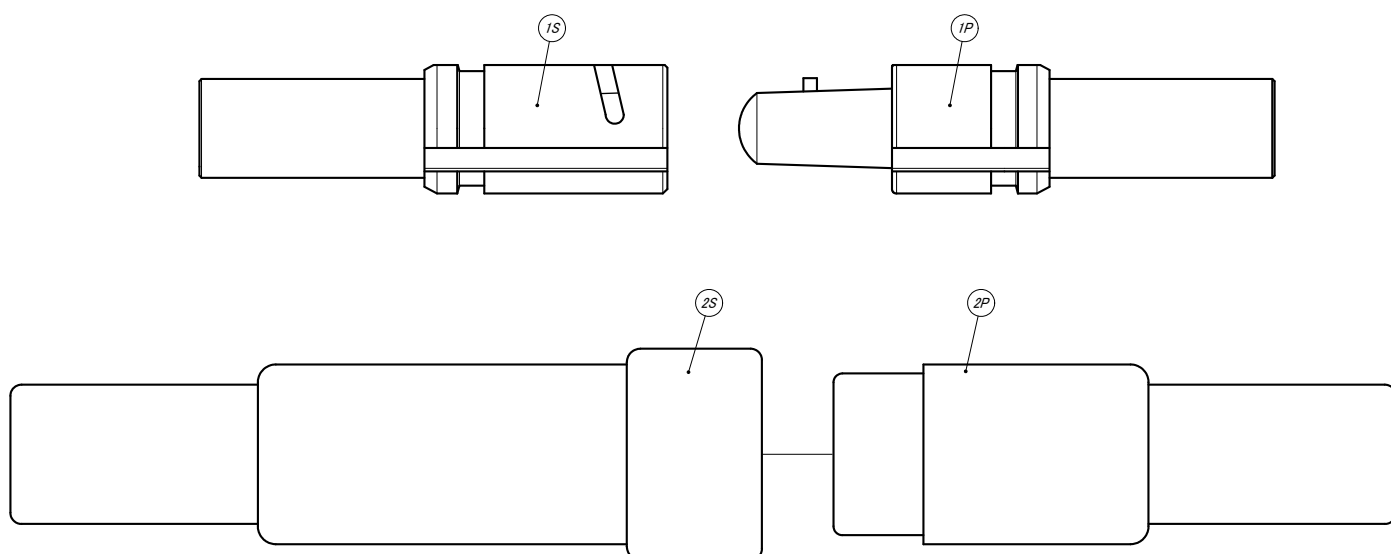
NO.	部 品 名 称	部 品 仕 様
PS	プラグセット(オス)	プラグ側金具・プラグ側ゴム・部品袋
SS	ソケットセット(メス)	ソケット側金具・ソケット側ゴム・部品袋
1P	プラグ側金具(オス)	快削黄銅棒
1S	ソケット側金具(メス)	快削黄銅棒
2P	プラグ側ゴム(オス)	EPDM (合成ゴム)
2S	ソケット側ゴム(メス)	EPDM (合成ゴム)
17	電 線 接 続 用 ネ ジ	60sq・80sq(M10×12)
18	電 線 被 覆 用 銅 管	60sq(φ12×30) 80sq(φ14×30)
19	六 角 レ ン チ	5mm
20	部 品 袋 セ ッ ト	電線接続用ネジ(8個)電線被覆用銅管(4個)六角レンチ(1本)

●ピンタイプの普及形ケーブルコネクティングシステム。

●電線接続は、ネジ止式・半田式・圧着式の3タイプ。

三立電器工業株式会社
 大阪市大正区泉尾6丁目5番53号
 Tel06-6552-1501 Fax06-6552-7007

形 式 J形ケーブルジョイント/JC750



◆製品仕様

形 番	JC750			
電 線 接 続 方 法	半田	圧着		
		80sq	100sq	150sq
定 格 通 電 電 圧	85V			
定 格 通 電 電 流	750A			
定 格 使 用 率	60%			
耐 電 圧	AC1000V/1 分間			
絶 縁 抵 抗	DC500V.100Ω以上			
電 線 抱 合 範 囲	80~150sq	60~80sq	80~100sq	100~150sq
製 品 寸 法 直 径 × 全 長	48×270			
重 量	690g	780g	850g	860g
梱 包 単 位	20 本			

◆部品使用

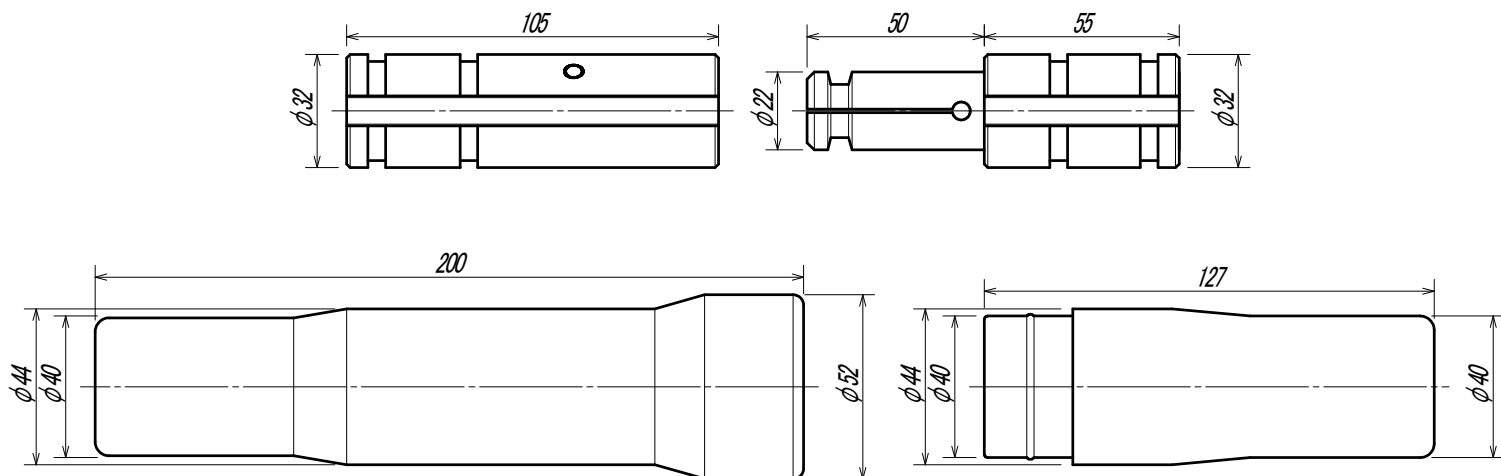
NO.	部 品 名 称	部 品 名 称	仕 様
PS	プラグセット(オス)	プラグ側金具・プラグ側ゴム	
SS	ソケットセット(メス)	ソケット側金具・ソケット側ゴム	
1P	プラグ側金具(オス)	快削黄銅棒・銅管(圧着式のみ)	
1S	ソケット側金具(メス)	快削黄銅棒・銅管(圧着式のみ)	
2P	プラグ側ゴム(オス)	EPDM (合成ゴム)	
2S	ソケット側ゴム(メス)	EPDM (合成ゴム)	

●ピンタイプの普及形ケーブルコネクティングシステム。

●電線接続は、半田式・圧着式の2タイプ。

三 立 電 器 工 業 株 式 会 社
 大 阪 市 大 正 区 泉 尾 6 丁 目 5 番 53 号
 Tel06-6552-1501 Fax06-6552-7007

形 式 J形ケーブルジョイント/JD1000



◆製品仕様

形 番	JD1000
電 線 接 続 方 法	半田
定 格 通 電 電 圧	85V
定 格 通 電 電 流	1000A
定 格 使 用 率	60%
耐 電 圧	AC1000V/1 分間
絶 縁 抵 抗	DC500V.100Ω以上
電 線 抱 合 範 囲	150~200sq
製 品 寸 法 直 径 × 全 長	53×300
重 量	960g
梱 包 単 位	10 本

◆部品使用

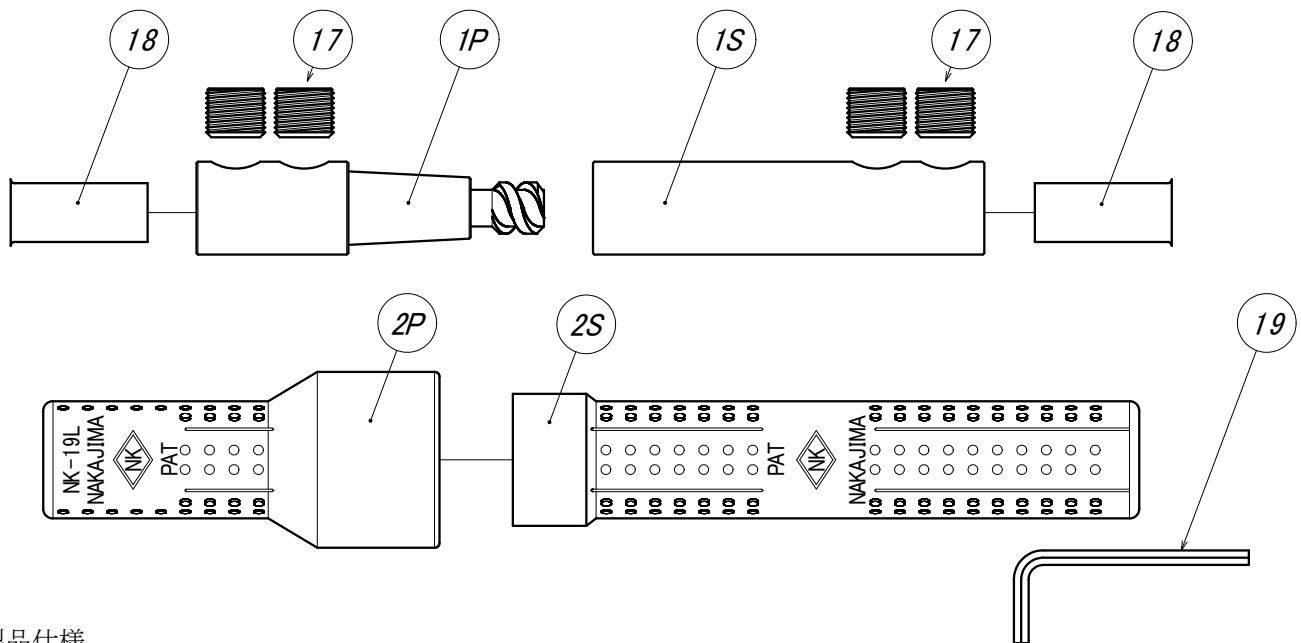
NO.	部 品 名 称	部 品 仕 様
PS	プラグセット(オス)	プラグ側金具・プラグ側ゴム
SS	ソケットセット(メス)	ソケット側金具・ソケット側ゴム
1P	プラグ側金具(オス)	快削黄銅棒
1S	ソケット側金具(メス)	快削黄銅棒
2P	プラグ側ゴム(オス)	EPDM (合成ゴム)
2S	ソケット側ゴム(メス)	EPDM (合成ゴム)

●ピンタイプの普及形ケーブルコネクティングシステム。

●電線接続は、半田式のみとなります。

三立電器工業株式会社
 大阪市大正区泉尾6丁目5番53号
 Tel06-6552-1501 Fax06-6552-7007

形 式 N形ケーブルジョイント/NK-19



◆製品仕様

形 番	NK-19L		NK-19M
電 線 接 続 方 法	半田	ネジ止 38sq	半田
定 格 通 電 電 圧	85V		
定 格 通 電 電 流	300A		
定 格 使 用 率	60%		
耐 電 圧	AC1000V/1 分間		
絶 縁 抵 抗	DC500V.100Ω以上		
電 線 抱 合 範 囲	38sq~60sq		
製 品 寸 法 直 径 × 全 長	36×191	36×191	36×251
重 量	260g	250g	290g
梱 包 単 位	50 本		

◆部品使用

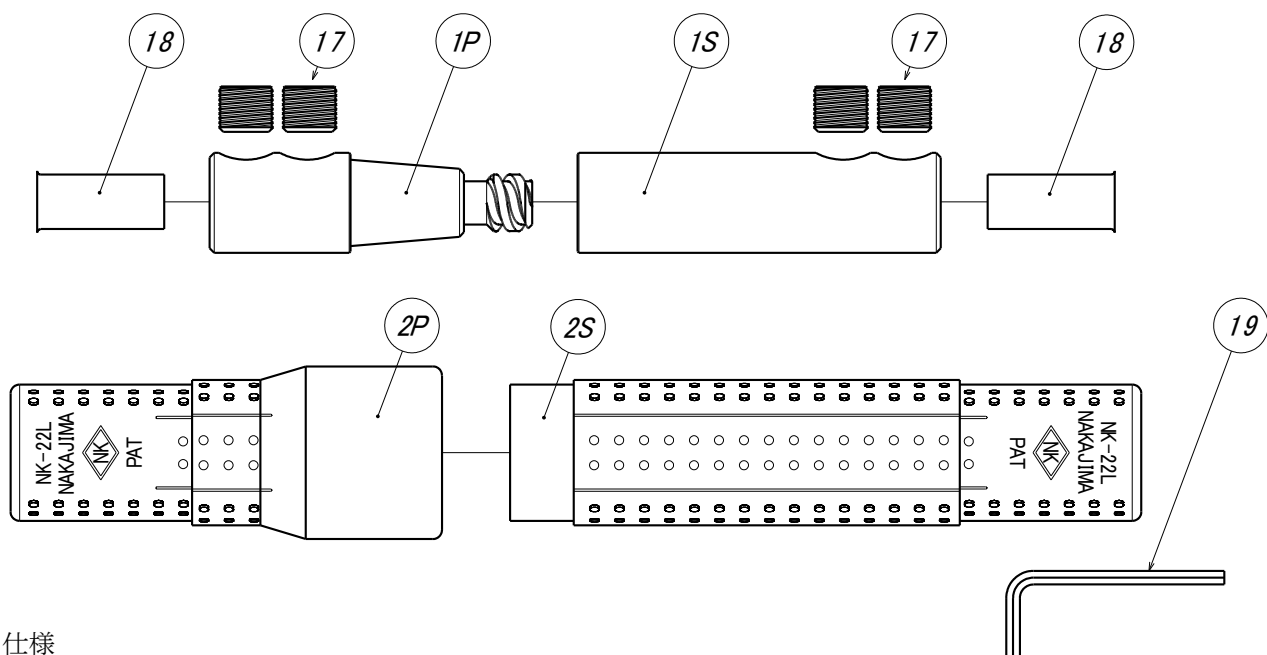
NO.	部 品 名 称	部 品 仕 様
PS	プ ラ グ セ ッ ト (オ ス)	プラグ側金具・プラグ側ゴム・部品袋
SS	ソ ケ ッ ト セ ッ ト (メ ス)	ソケット側金具・ソケット側ゴム・部品袋
1P	プ ラ グ 側 金 具 (オ ス)	快削黄銅棒
1S	ソ ケ ッ ト 側 金 具 (メ ス)	快削黄銅棒
2P	プ ラ グ 側 ゴ ム (オ ス)	EPDM (合成ゴム)
2S	ソ ケ ッ ト 側 ゴ ム (メ ス)	EPDM (合成ゴム)
17	電 線 接 続 用 ネ ジ	M12×10
18	電 線 被 覆 用 銅 管	φ 12.0×28
19	六 角 レ ン チ	6mm
20	部 品 袋 セ ッ ト	電線接続用ネジ(8個)電線被覆用銅管(4個)六角レンチ(1本) 「2セット分」

●スクリータイプの新普及形ケーブル接続システム。

●電線接続は、ネジ止式・半田式の2タイプ。

三 立 電 器 工 業 株 式 会 社
 大 阪 市 大 正 区 泉 尾 6 丁 目 5 番 53 号
 Tel06-6552-1501 Fax06-6552-7007

形 式 N形ケーブルジョイント/NK-22



◆製品仕様

形 番	NK-22L			
電 線 接 続 方 法	半田		ネジ止	
	60sq	80sq	60sq	80sq
定 格 通 電 電 圧	85V			
定 格 通 電 電 流	500A			
定 格 使 用 率	60%			
耐 電 圧	AC1000V/1 分間			
絶 縁 抵 抗	DC500V.100Ω以上			
電 線 抱 合 範 囲	60sq	80sq	60sq	80sq
製 品 寸 法 直 径 × 全 長	38×220			
重 量	370g	360g	390g	370g
梱 包 単 位	50 本			

◆部品使用

NO.	部 品 名 称	部 品 仕 様
PS	プ ラ グ セ ッ ト (オ ス)	プラグ側金具・プラグ側ゴム・部品袋
SS	ソ ケ ッ ト セ ッ ト (メ ス)	ソケット側金具・ソケット側ゴム・部品袋
1P	プ ラ グ 側 金 具 (オ ス)	快削黄銅棒
1S	ソ ケ ッ ト 側 金 具 (メ ス)	快削黄銅棒
2P	プ ラ グ 側 ゴ ム (オ ス)	EPDM (合成ゴム)
2S	ソ ケ ッ ト 側 ゴ ム (メ ス)	EPDM (合成ゴム)
17	電 線 接 続 用 ネ ジ	M12×10
18	電 線 被 覆 用 銅 管	60sq : φ 13.2×28 80sq : φ 14.0×28
19	六 角 レ ン チ	6mm
20	部 品 袋 セ ッ ト	電線接続用ネジ(8個)電線被覆用銅管(4個)六角レンチ(1本) 「2セット分」

●スクリータイプの普及形ケーブルコネクティングシステム。

●電線接続は、ネジ止式・半田式の2タイプ。

三 立 電 器 工 業 株 式 会 社
 大 阪 市 大 正 区 泉 尾 6 丁 目 5 番 53 号
 Tel06-6552-1501 Fax06-6552-7007